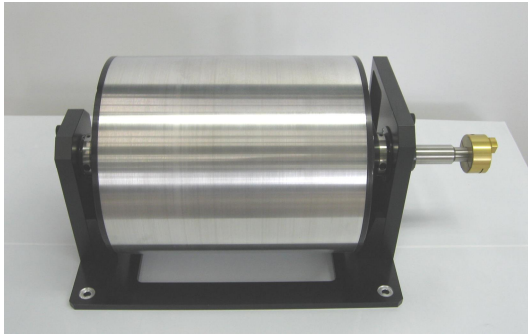


Collector Option

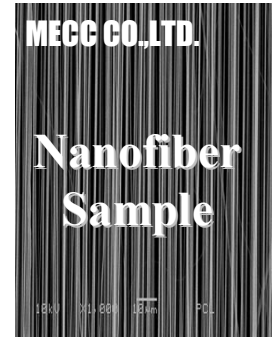
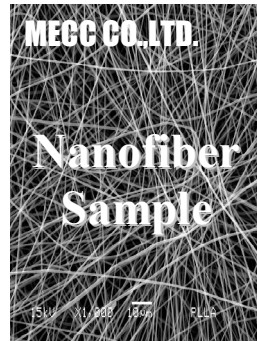
Drum Collector

有效于制作定向排列的纳米纤维

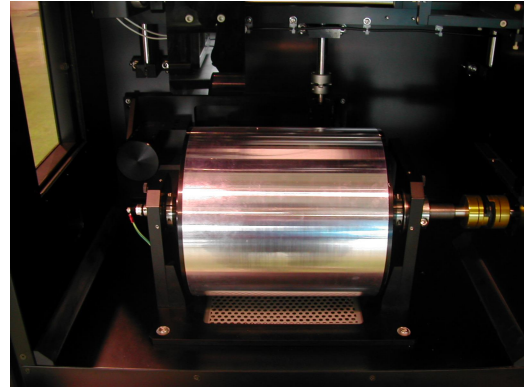
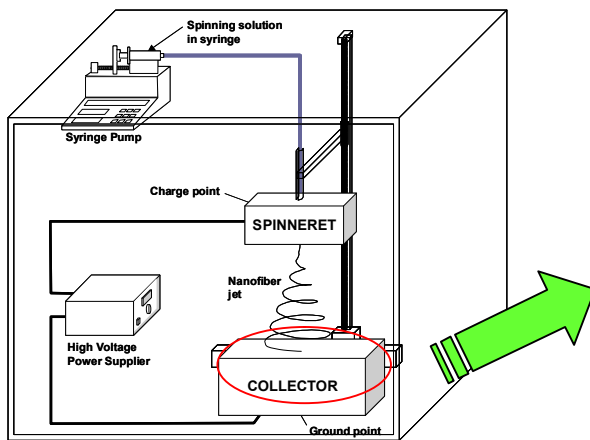
(对应机型) • NF系列 • NANON系列 • SD系列



Drum Collector



(Sample)



特征

- ” 调节滚筒的转动速度，可以制作无纺布以及定向排列性质的纤维。
- É 低速转动时制作出无纺布，高速转动时制作出定向排列性质的纤维薄层。

- 收集面积 : 约1,300cm² (相当于2张A4的纸)
- 转动速度 : 约63~1,890m/min (100~3,000rpm)