

AM OLED CELL Aging System

OAS-30

高精度な温度制御で
AMOLED CELLの量産エージングを実現！



AM OLED Aging System

OAS-30

*外形は一部変更される場合があります。

特長

•量産のタクトタイムを短縮

大量のパネル(2~3.5 inchの210枚)を同時にエージングができ、生産量の増加に対応できる。

•効率的な検査機能:

一つエージングの中でLeak測定と点灯検査が同時できる。

•パネル毎に独立な駆動機能

任意の設定条件に応じて、各パネル毎のON/OFFができる。電流が多く流れる場合、自動的に信号の出力をシャットダウンされる。装置へ、他のパネルへの影響が少ない。

•故障が少ない駆動電源

パッファユニットにある過電流保護回路により、不良パネルからの影響を避ける。

•操作便利

1画面で全てのPalletとPanelの状態を表示することによって、簡単に状態を把握できる。

•データの集中管理が可能 (詳細は別途相談)

LANを利用して、外部PCへエージング結果等の送受信が行える、データの管理を統括して管理できる。

•高精度な温度ユニフォーミティ

サイトフロー方式の恒温槽で、槽内各ポイントの温度の均一性が高い。

•温度の昇温・降温時間が短い

ヒーターと冷却器の容量により、温度の昇温と降温時間が短い。



MECC CO., LTD.

基本仕様

【チャンバー部】

- 使用環境温度：+10℃～+35℃（結露以外）
- 温度設定範囲：+25℃～+90℃（恒温槽のみの設定範囲）
- パネル表面温度分布：±7.0℃（OLED点灯時）
 条件：恒温槽外気温度+23℃、槽内温度範囲+80℃～+90℃発熱負荷1,000W時
- 温度上昇時間：+25℃→+90℃：30分以内（恒温槽単体、槽内空状態）
- 温度下降時間：+90℃→+50℃：30分以内（恒温槽単体、発熱負荷1,000W時）

【制御部】

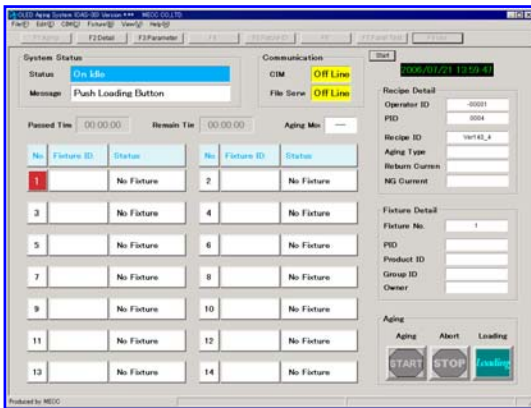
	出力範囲
VDD電源	電圧±25.0V
VSS電源	電流±250.0mA (DC±100mA)
SCAN電源	電圧±25.0V
DATA電源	電流±50.0mA

BUF AMP	測定範囲	精度
VDD電流	±250.0mA	Rgd. ±1%±0.5mA以下
Leak電流	0～1,000 μA	Rgd. ±1%±0.005 μA以下
	0～200.0 μA	Rgd. ±1%±0.5 μA以下

【ソフトウェア部】

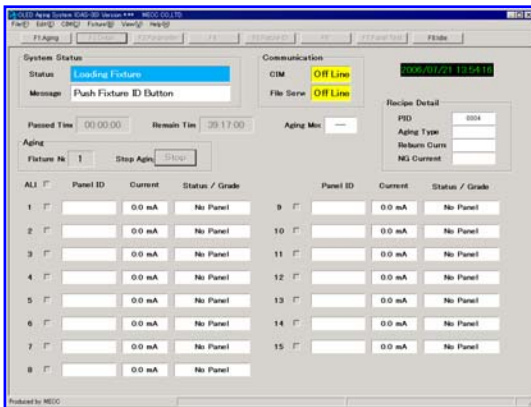
エージング画面

エージングを行う場合の画面。
全Palletのエージング状態を表示します。



詳細画面

エージング画面で選択されたPalletの各パネルの状態を表示します。各Fixture表示部分をダブルクリックすることにより表示します。



エージング流程

OAS-30起動からAgingまでの流程内容

