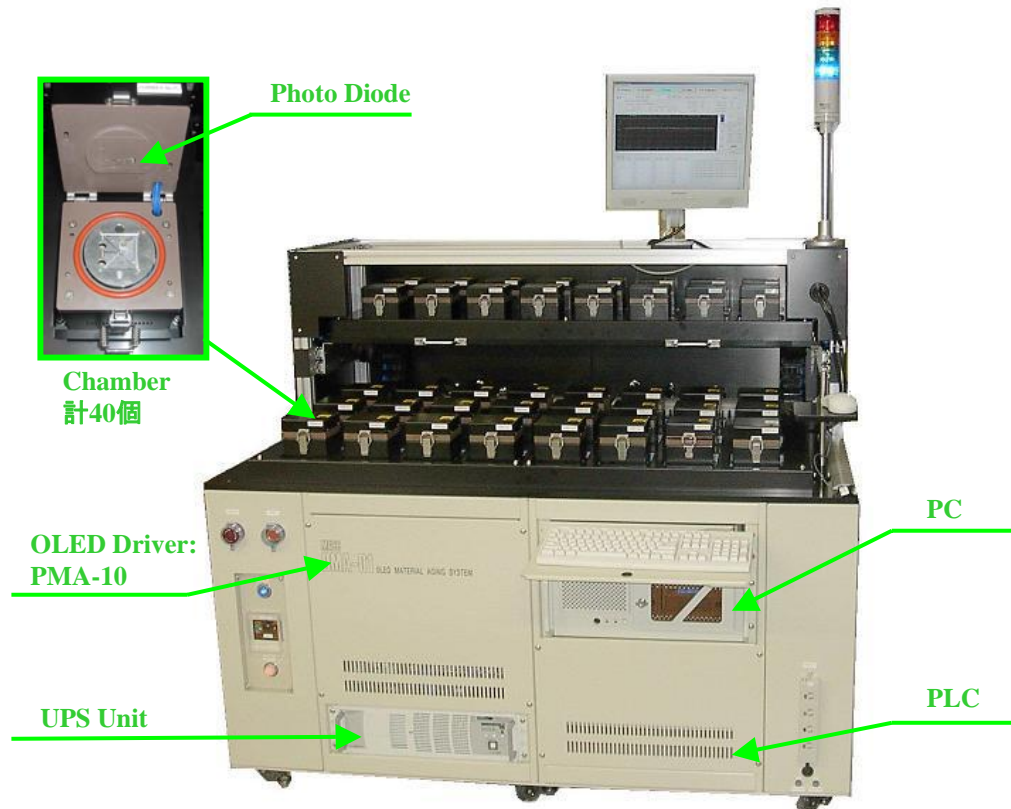


OLED Material Aging System

OMA - 01

量産に最適な OLED材料の特性評価と寿命検査装置



特長

•豊富な検査機能

一台で、有機EL材料のLifetime(寿命)検査、I-L-V特性評価検査、リーク電流測定を行えます。

•チャンネル毎に独立な駆動機能

全40チャンネルを独立に制御することができます。検査項目や検査条件も個別に設定可能です。

•個別温度設定が可能

全40チャンネル個別にサンプルの温度設定(常温~100°C)が可能です。

•操作便利

検査結果はグラフで画面表示、またはファイルで取り出して、外部の表計算ソフトなどで確認できます。

•万全なディスククラッシュ対策

採取した検査データやプログラムの動作状況は、万一のディスククラッシュ備え、常に2台のハードディスクにミラーリングし、冗長化を図れます。

•故障場合のデータ保存が可能

万一の故障の場合、復旧後に検査を継続して再開することができるので、それまでに採取したデータを無駄にしません。

基本仕様

【チャンパー部】

- パネル表面温度：常温～100℃以下
- Heat抵抗：電力形メタルクラッド巻線抵抗器 RH-25 (PCN製)
- 温度制御範囲：(パネル消灯時) 常温～100℃
※パネル点灯時の最低温度はサンプル特性による
- 定温度到達時間：常温～100℃まで30分以内

【駆動信号】

- 周波数範囲：10～1000Hz 1Hz 単位で設定可能
- Duty比：0%～100.0% 0.1% 単位で設定可能
- 定電流値：0.0～50.0mA 0V～+20V電圧範囲内使用 0.1mA単位で設定可能
- 定電圧値：0.0～+20.0V -20.0～0.0V(逆Bias電圧時) 0.1V 単位で設定可能

【測定範囲】

- 電流測定：0.0mA～50.0mA (測定誤差：±1%±0.5mA 以下)
- 電圧測定：0.00V～20.00V (測定誤差：±1%±0.1V 以下)
- Leak電流測定：0.0nA～100.0nA (測定誤差：±1%±0.5nA 以下)
0.0μA～200.0μA (測定誤差：±1%±0.5μA以下)

【ソフトウェア部】

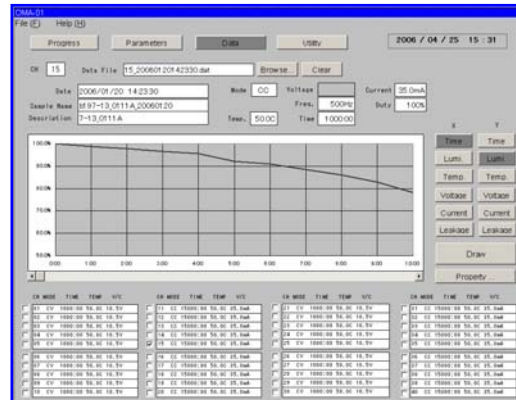
プログレス画面

起動時に表示される画面で、検査や測定栄の開始や停止、進行状況の表示を行う画面。



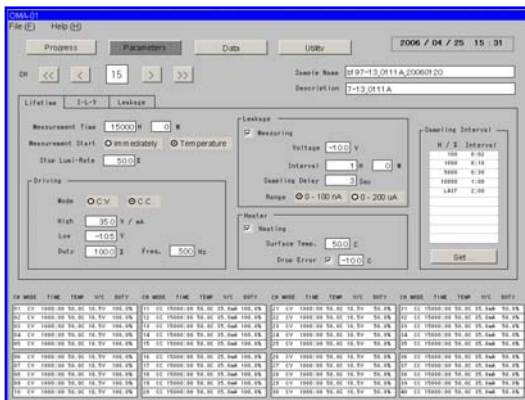
データ表示画面

検査結果をグラフ表示する画面です。6個グラフを同時表示ができる。



検査条件設定画面

検査条件を設定する画面です。



ユーティリティ画面

検査結果データを管理する画面です。

