

図 番
作成日 2009.04.22
改定日 . . .

MODEL

PVS-101
Programmable Video Switcher
PCソフトウェア仕様書

設計部長	設計担当者	設計担当者

MECC CO. , LTD.

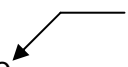
196-1 FUKUDO OGORI-SHI
FUKUOKA 838-0137 JAPAN
TEL:0942-72-7266 FAX:0942-73-3545

ご注意

- (1) 本書の内容の一部または全部を無断転載することは固くお断りします。
- (2) 本書の内容については、将来予告なしに変更することがあります。
- (3) 本書の内容については、万全を期して作成しましたが、万一ご不審な点や誤り、記載もれなど、お気づきの点がありましたらご連絡ください。

改訂履歴

マニュアルの改訂番号は、表紙の上にある図番の後尾に付記されます。

図番 5 2 2 0 3 0 2 1 0  改訂記号

改訂記号	改定日	改定ページ・内容
0	2009. 04. 22	初版印刷

目 次

[1] 章	概 説	- 1 -
1-1.	概要	- 1 -
1-2.	特長	- 1 -
1-3.	動作環境	- 1 -
[2] 章	構 成	- 2 -
2-1.	位置付け	- 2 -
2-2.	ソフトウェア構成	- 3 -
2-3.	ファイル構成	- 3 -
[3] 章	PVS Config	- 4 -
3-1.	画面構成	- 4 -
3-2.	Main View	- 5 -
3-3.	PVS Settings画面	- 6 -
3-4.	Weekly View	- 7 -
3-5.	Play List View	- 8 -
3-6.	Send 画面	- 9 -
[4] 章	Autoplay Agent	- 10 -
4-1.	機能	- 10 -
4-2.	表示画面	- 10 -
[5] 章	PVS Monitor	- 11 -
5-1.	機能	- 11 -
5-2.	表示画面	- 11 -

〔1〕章 概説

1-1. 概要

PVS-101 ソフトウェアは、PVS-101 で行うスイッチングの情報(Switch List)と自動再生の情報(Play List)の編集および PVS 本体へ転送を行う PVS Config、動画の自動再生を制御するための Autoplay Agent、PVS の動作を監視し、チャンネルの直接切り替えを行う PVS Monitor から構成します。

本書では PVS-101 ソフトウェアの機能を説明します。

1-2. 特長

- ◆ スイッチングの情報(以下 Switch List)の作成から PVS-101 へのデータの転送までを一括して行うことができます。
- ◆ Switch List の作成を 1 週間分まとめて行うことができます (PVS 本体は 2 週間分保持)
- ◆ また、他 PC の自動再生の設定(以下 Play List)も、Switch List の作成と同時に行うことができます。

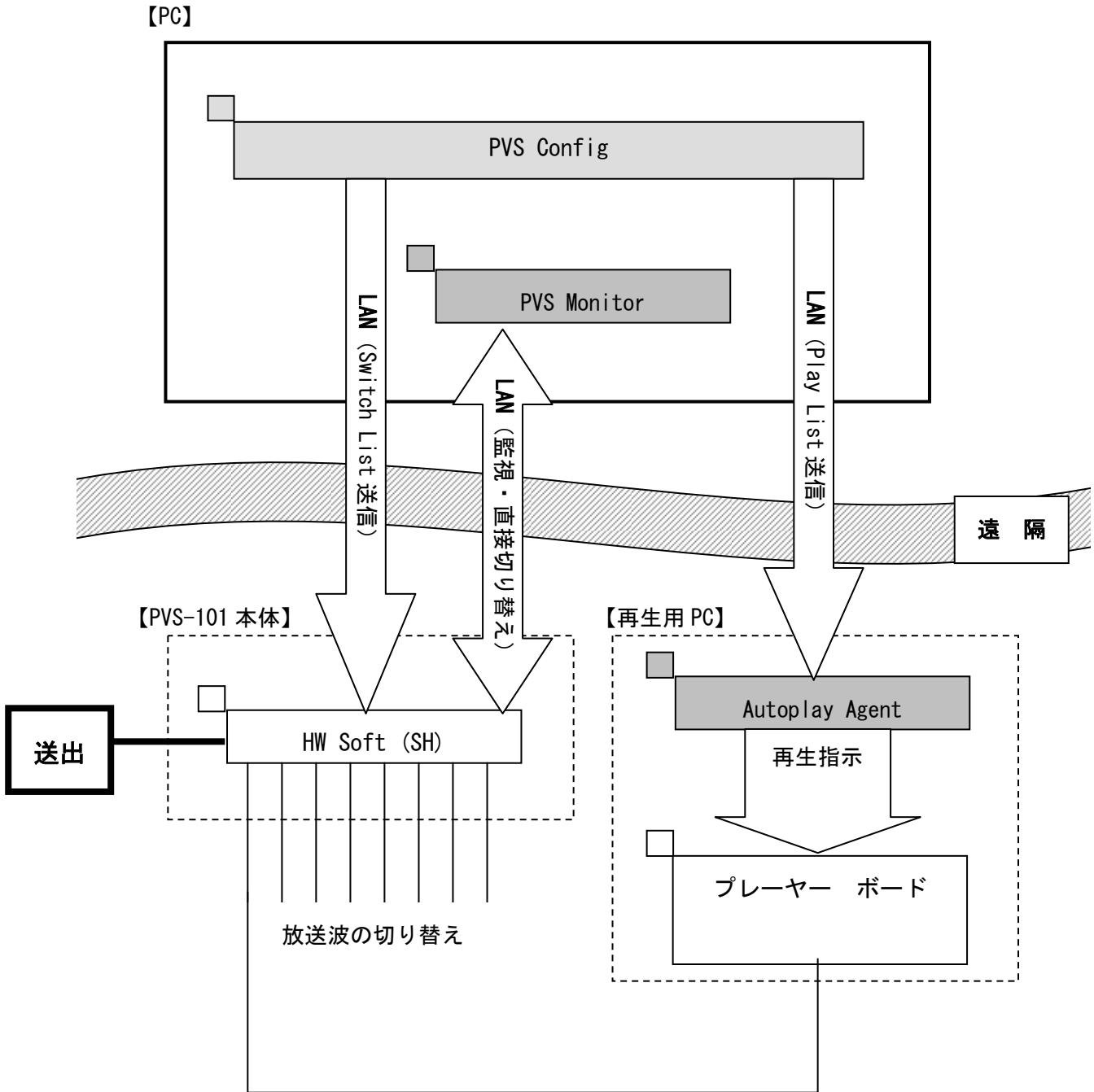
1-3. 動作環境

- ◆ PVS Config
Windows® XPが正常に動作するパソコン
- ◆ Autoplay Agent
Windows® XPが正常に動作するパソコン
- ◆ PVS Monitor
Windows® XPが正常に動作するパソコン

[2] 章 構成

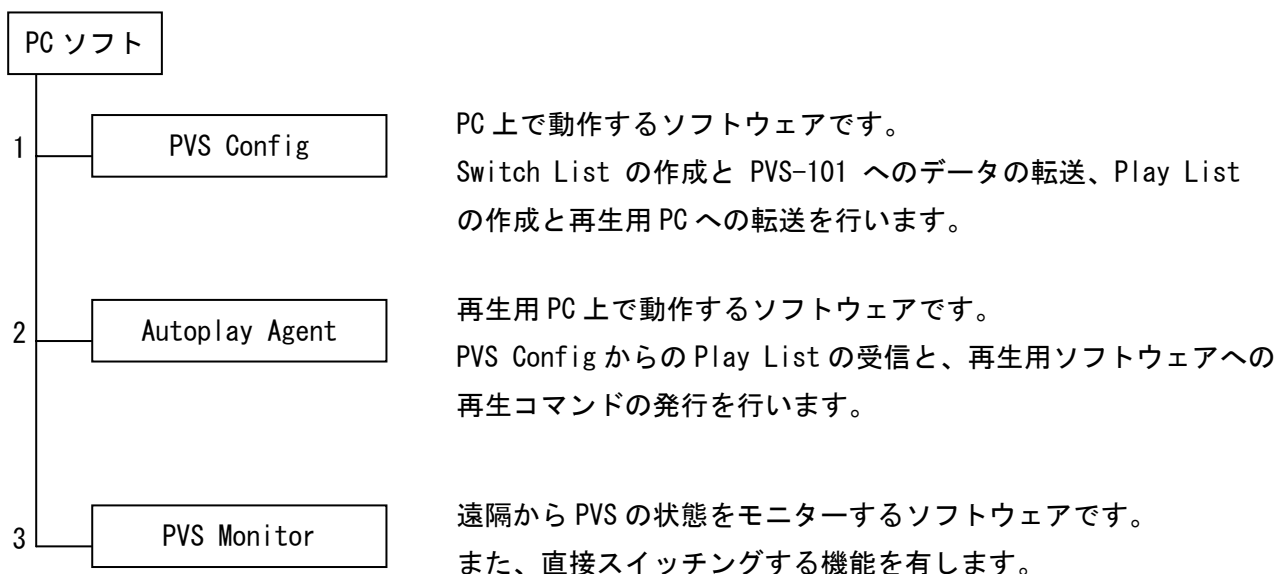
2-1. 位置付け

本ソフトウェアの位置付けと処理の流れを下図に示します。



2-2. ソフトウェア構成

本ソフトウェアの構成を以下に示します。



2-3. ファイル構成

本ソフトウェアで使用するファイルを下表に示します。

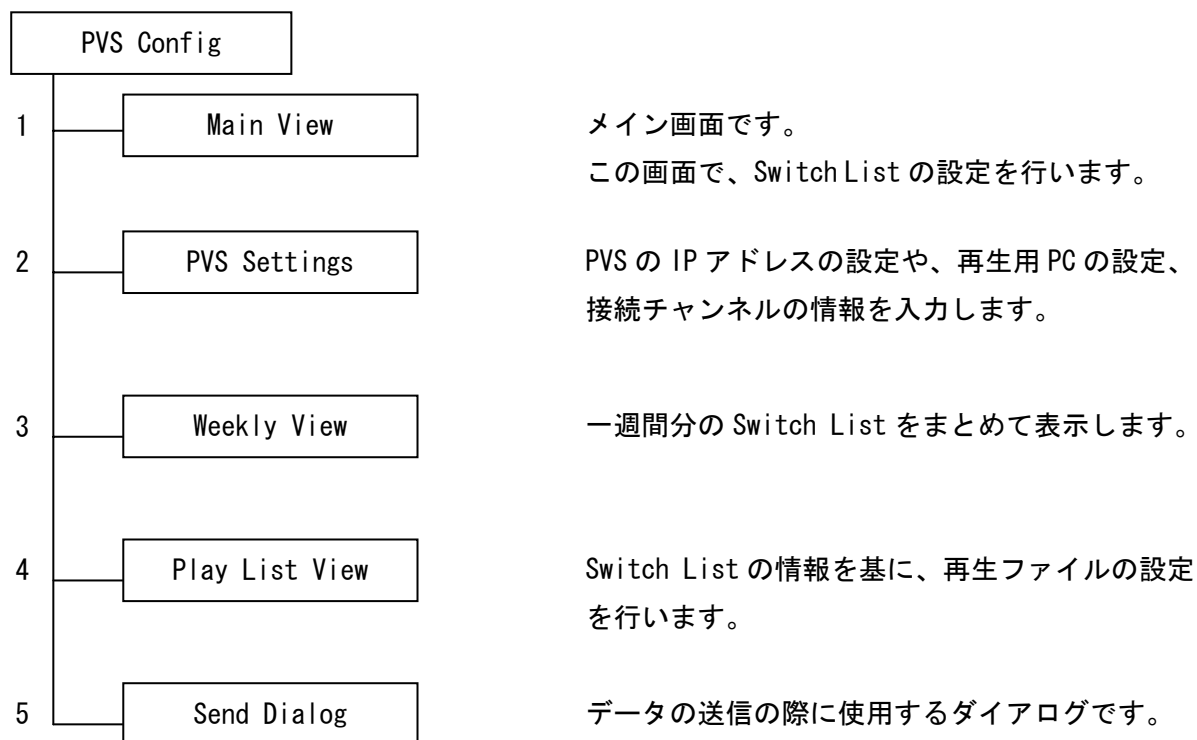
No.	ファイル	拡張子	用途
1	CHN ファイル	.chn	チャンネル情報の保存(ファイル名固定)
2	PVS ファイル	.pvs	PVS Config 用 Switch List , Play List 保存ファイル

[3] 章 PVS Config

PVS Config は、Switch List の作成と PVS-101 へのデータの転送、Play List の作成と再生用 PC への転送を行うソフトウェアです。

なお文中で使用している画像は、説明を補足するために載せたものですので、実際とは異なっていることがあります。

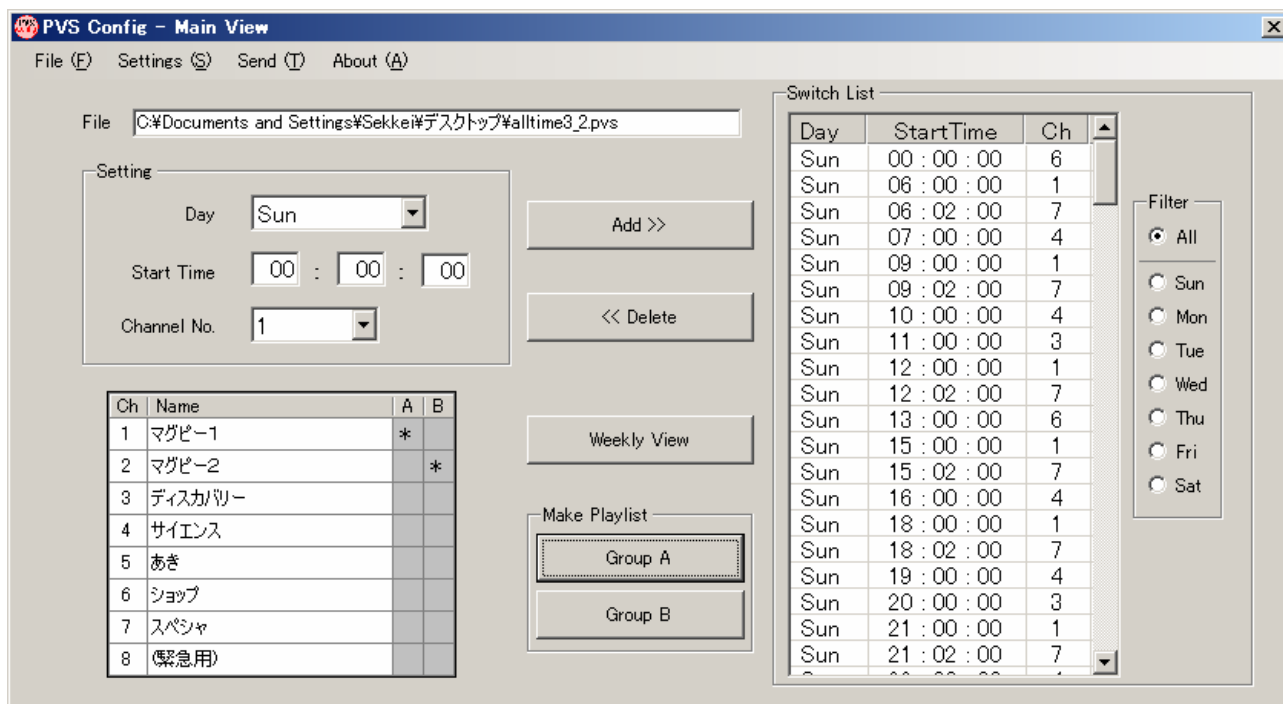
3-1. 画面構成



3-2. Main View

Switch List の設定入力と表示を行う画面です。

また、その他の画面の表示も行います。



項目	内容
File	現在読み込んでいるファイル名を表示します。
Setting グループ	Switch List に登録する曜日・開始時間・チャンネル番号を入力します。 曜日に All を選択して Add すると、全曜日に追加します。
Add ボタン	Switch List に Settings を追加します。
Delete ボタン	選択している Switch List の内容を削除します。
Make Play List ボタン	PlayList View を表示します。
Weekly View ボタン	Weekly View を表示します。
Switch List	Setting で入力した設定を表示します。
Channel List	PVS Setting で入力したチャンネル設定を表示します。

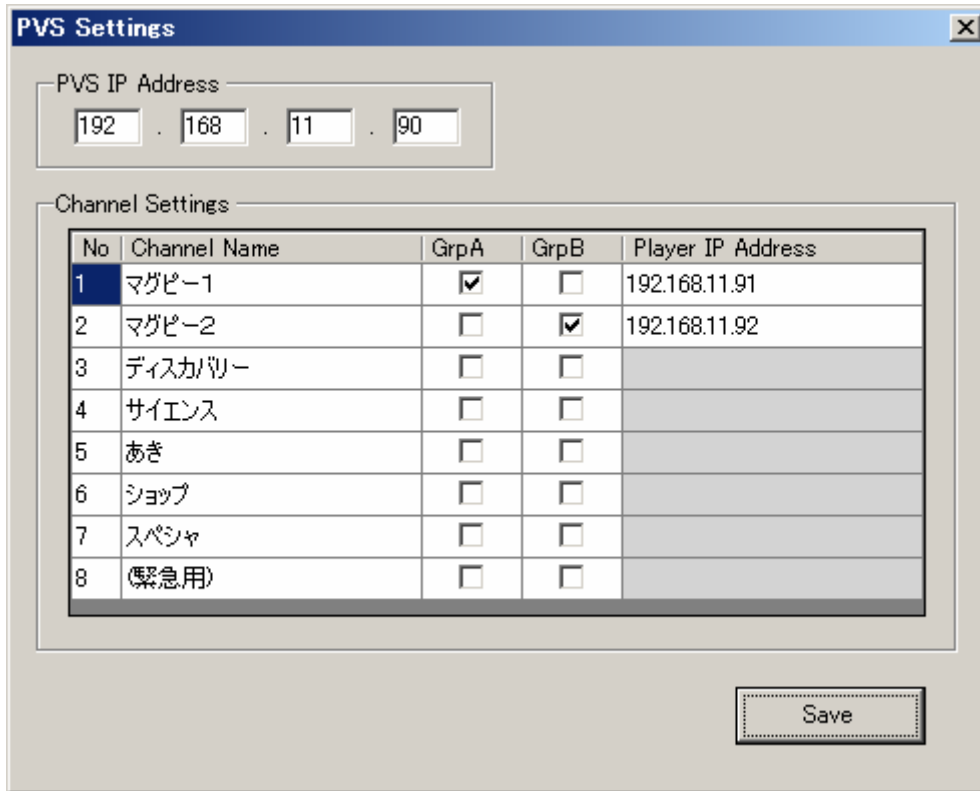
メニューバー

項目	内容
File	
Load	.pvs ファイルを読み込みます。
Save	.pvs ファイルを保存します。
Save As	.pvs ファイルを別名で保存します。
Settings	
PVS Settings	PVS Settings 画面を表示します。
Send	Switch List および Play List を送信します。

Confidential

3-3. PVS Settings 画面

PVS の接続の設定を行います。



項目	内容
PVS IP Address	転送する PVS の IP アドレスを入力します。
Channel Settings	PVS に接続している放送波の設定をします。
No	PVS に接続しているチャンネル番号を表示します。
Channel Name	チャンネル名を入力します。
Group	自動再生の設定をします。(チェックしたチャンネルが同じグループ) Group は A と B の 2 つまで設定できます。
PlayerPC IP Address	(Group チェックがついている場合) 再生用 PC の IP アドレスを指定します。

3-4. Weekly View

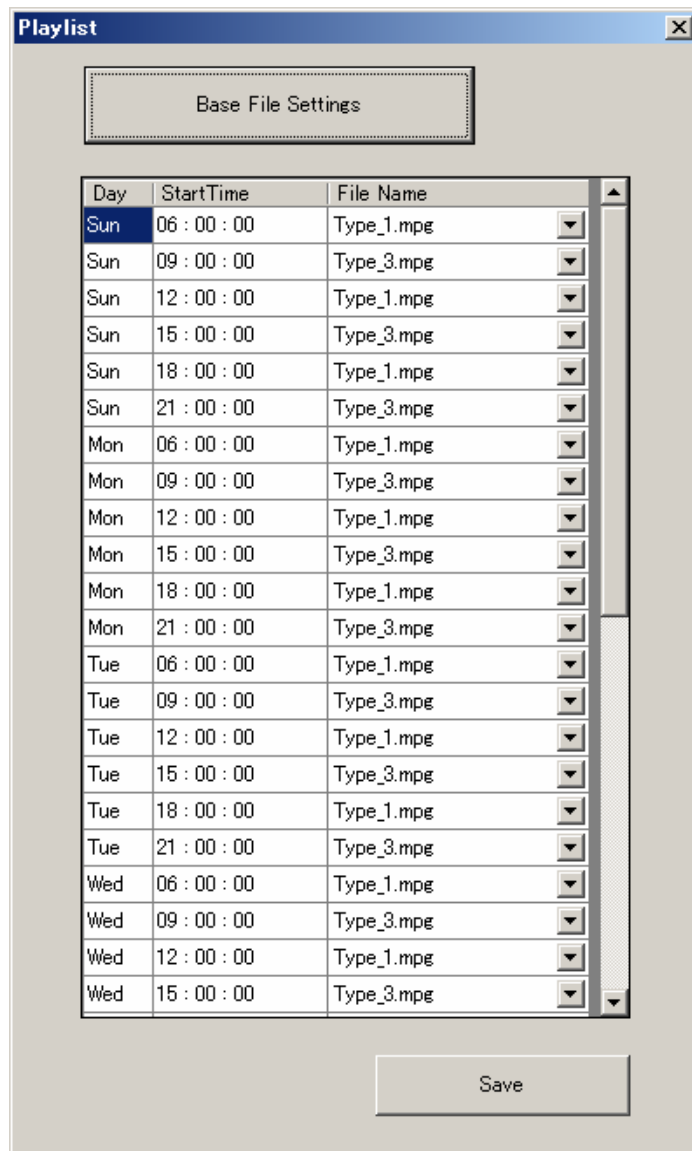
Main View で作成した Switch List を週単位で確認します。

この画面での Switch List の設定はできません。

Sun		Mon		Tue		Wed		Thu		Fri		Sat	
Time	CH	Time	CH	Time	CH	Time	CH	Time	CH	Time	CH	Time	CH
00:00:00	6	00:00:00	6	00:00:00	6	00:00:00	6	00:00:00	6	00:00:00	6	00:00:00	6
06:00:00	1	06:00:00	1	06:00:00	1	06:00:00	1	06:00:00	1	06:00:00	1	06:00:00	1
06:02:00	7	06:02:00	7	06:02:00	7	06:02:00	7	06:02:00	7	06:02:00	7	06:02:00	7
07:00:00	4	07:00:00	4	07:00:00	4	07:00:00	4	07:00:00	4	07:00:00	4	07:00:00	4
09:00:00	1	09:00:00	1	09:00:00	1	09:00:00	1	09:00:00	1	09:00:00	1	09:00:00	1
09:02:00	7	09:02:00	7	09:02:00	7	09:02:00	7	09:02:00	7	09:02:00	7	09:02:00	7
10:00:00	4	10:00:00	4	10:00:00	4	10:00:00	4	10:00:00	4	10:00:00	4	10:00:00	4
11:00:00	3	11:00:00	3	11:00:00	3	11:00:00	3	11:00:00	3	11:00:00	3	11:00:00	3
12:00:00	1	12:00:00	1	12:00:00	1	12:00:00	1	12:00:00	1	12:00:00	1	12:00:00	1
12:02:00	7	12:02:00	7	12:02:00	7	12:02:00	7	12:02:00	7	12:02:00	7	12:02:00	7
13:00:00	6	13:00:00	6	13:00:00	6	13:00:00	6	13:00:00	6	13:00:00	6	13:00:00	6
15:00:00	1	15:00:00	1	15:00:00	1	15:00:00	1	15:00:00	1	15:00:00	1	15:00:00	1
15:02:00	7	15:02:00	7	15:02:00	7	15:02:00	7	15:02:00	7	15:02:00	7	15:02:00	7
16:00:00	4	16:00:00	4	16:00:00	4	16:00:00	4	16:00:00	4	16:00:00	4	16:00:00	4
18:00:00	1	18:00:00	1	18:00:00	1	18:00:00	1	18:00:00	1	18:00:00	1	18:00:00	1
18:02:00	7	18:02:00	7	18:02:00	7	18:02:00	7	18:02:00	7	18:02:00	7	18:02:00	7
19:00:00	4	19:00:00	4	19:00:00	4	19:00:00	4	19:00:00	4	19:00:00	4	19:00:00	4
20:00:00	3	20:00:00	3	20:00:00	3	20:00:00	3	20:00:00	3	20:00:00	3	20:00:00	3
21:00:00	1	21:00:00	1	21:00:00	1	21:00:00	1	21:00:00	1	21:00:00	1	21:00:00	1
21:02:00	7	21:02:00	7	21:02:00	7	21:02:00	7	21:02:00	7	21:02:00	7	21:02:00	7
22:00:00	4	22:00:00	4	22:00:00	4	22:00:00	4	22:00:00	4	22:00:00	4	22:00:00	4
23:00:00	3	23:00:00	3	23:00:00	3	23:00:00	3	23:00:00	3	23:00:00	3	23:00:00	3

3-5. Play List View

作成した Switch List から Group で選択されているチャンネルだけを抽出し、自動再生するファイルの設定を行います。

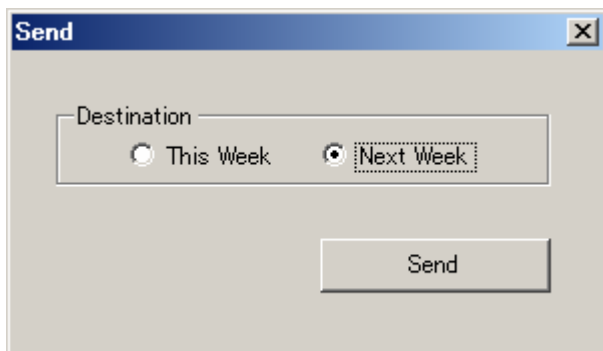


項目	内容
Base File Settings	再生するファイルを選択する画面を表示します。
Day	Switch List から抽出した曜日を表示します。
Start Time	Switch List から抽出した時間を表示します。
File	Basefile の中から、自動再生するファイルを選択します。

※ Play List ではファイル名のみ取得し、Autoplay Agent に送信します。

3-6. Send 画面

作成したデータの Send を行う画面です。
Switch List と Play List の両方を送信します。



項目	内容
Destination	データを PVS のどこの領域に格納するかを選択します。 This Week : 今週分の領域に上書きします。 Next Week : 来週分の領域に上書きします。

PVS に格納したデータは、土曜日 23:59:50 のタイミングで Next Week のデータを This Week に PVS 側で上書きします。

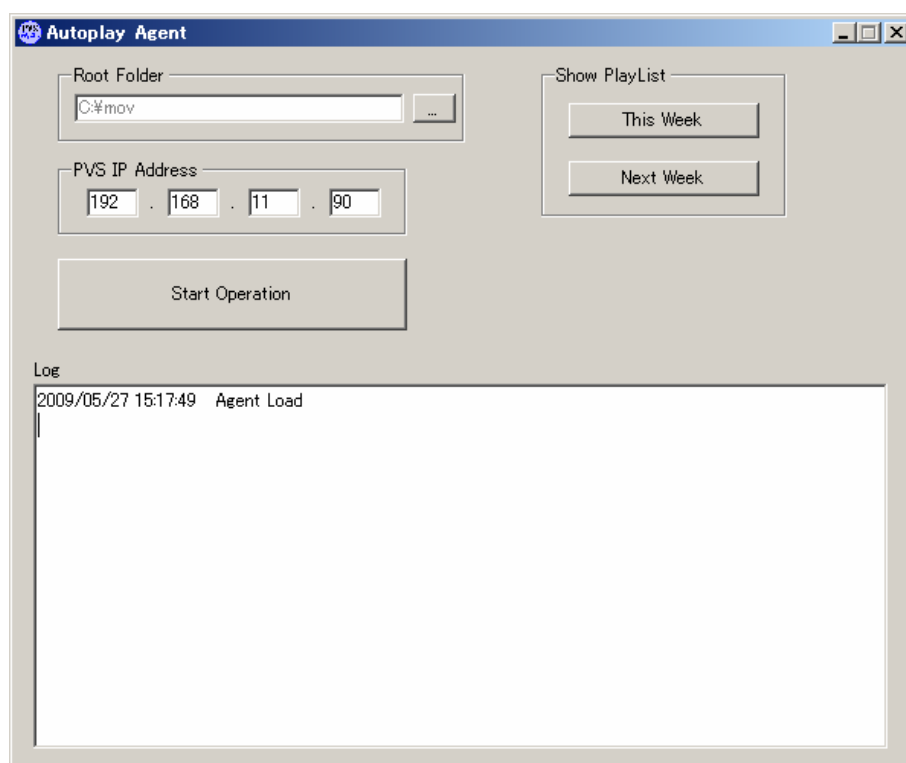
〔4〕章 Autoplay Agent

4-1. 機能

Autoplay Agent は再生用 PC にて使用するソフトで、以下の機能を有します。

- ① PVS Config から送信された Play List データを受信し、保存する機能
- ② Play List で設定された時間に再生コマンドを MPEG2 デコーダ (DVR-D2200) に出力する機能
- ③ 上記の状態を表示する機能
- ④ ログファイルとして保存する機能

4-2. 表示画面



項目	内容
RootFolder	動画ファイルのフォルダを指定します。
PVS IP Address	PVS 本体の IP Address を指定します。
Show PlayList	再生スケジュールを表示します。
Log	Log を表示します。

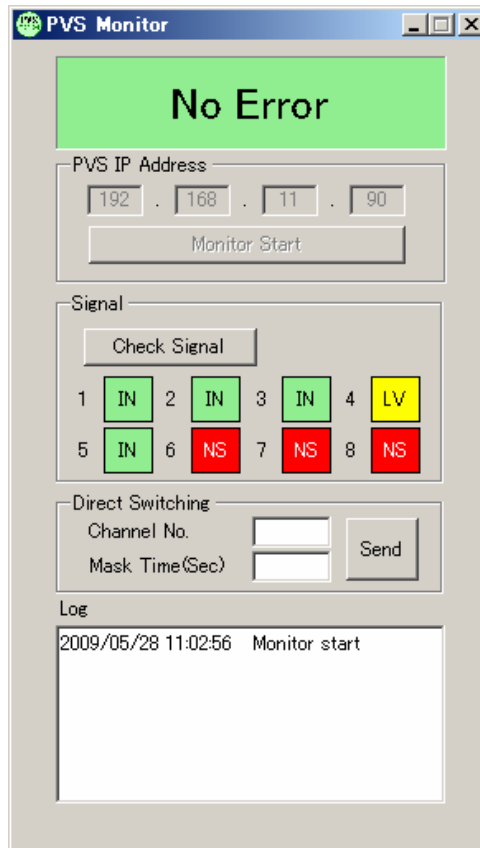
[5] 章 PVS Monitor

5-1. 機能

PVS Monitor は再生用 PC にて使用するソフトで、以下の機能を有します。

- ① 遠隔から PVS の状態を監視する機能
- ② 遠隔から PVS のチャンネルを直接切り替える機能

5-2. 表示画面



項目	内容
Status	切り替えたチャンネルが信号なしの場合、エラー内容を表示し、Beep 音 (または Wave) 出力します。
Signal	
Check Signal ボタン	信号のチェックを開始します。
1~8	Check Signal の結果を表示します。 IN = 信号あり LV = 現在接続中 NS = No Signal
Direct Switching	チャンネルを直接切り替えたい場合
Channel No.	切り替えるチャンネルを入力します。(1~8)
Mask Time(Sec)	Switch List による切り替えをさせない時間を入力します。(0~60)
Send ボタン	Direct Switching の設定を送信します。